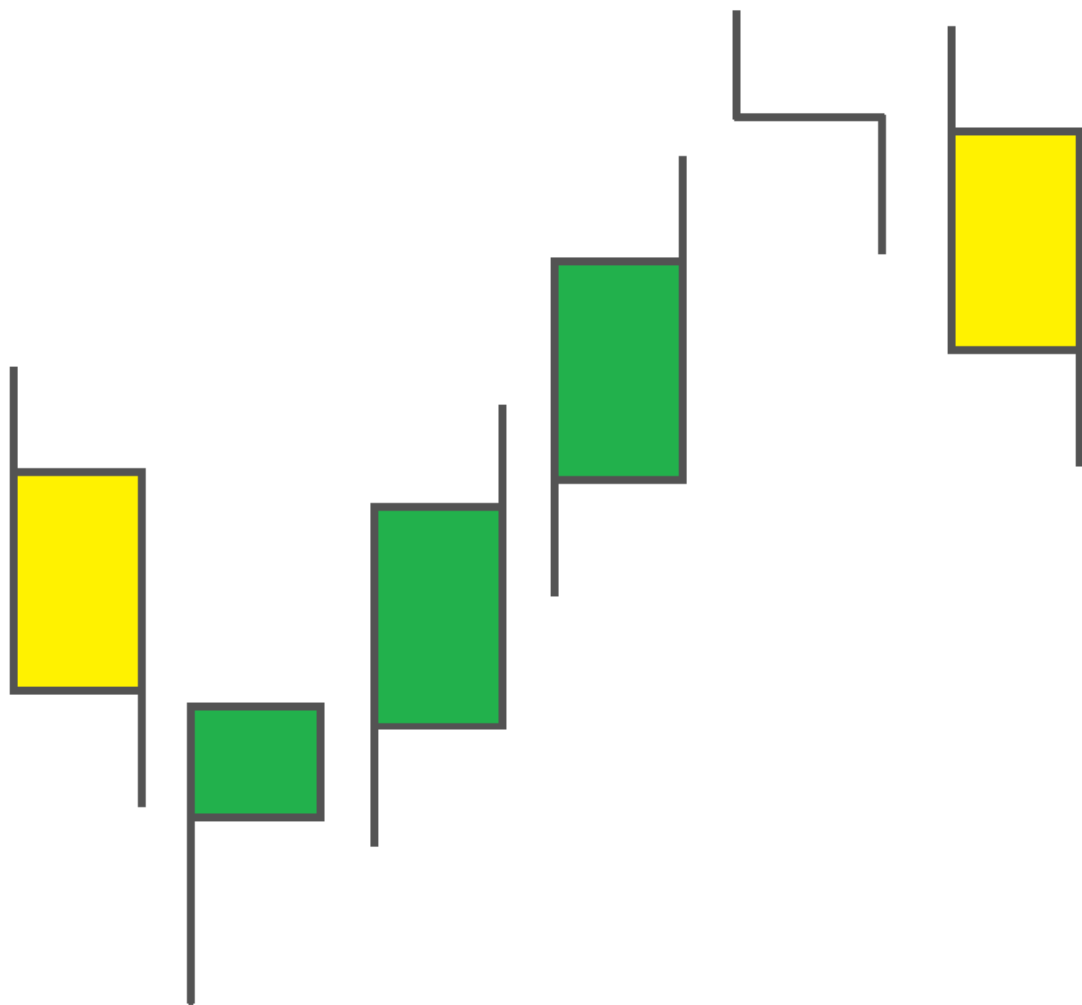


BRAZILIAN Candles



O Brazilian Candles surgiu com o intuito de sanar uma deficiência que percebemos nas informações que os candles normais transmitem.

Após vários anos trabalhando no mercado e utilizando gráficos de candles, começamos a notar que algo estava faltando neles, algo muito importante, mas não sabíamos direito o quê. Foi então que um belo dia após estudar uma curiosa e interessante forma sobre como o famoso matemático indiano Ramanujan resolveu de um jeito inusitado uma série de soma infinita que tive a inspiração dos novos candles.

Depois de apresentar essa idéia aos demais membros da equipe e mais algumas intensas e profundas deliberações chegamos a um novo indicador, que acreditamos ser simples, de fácil entendimento, mas ainda assim muito poderoso.

Para maiores explicações sobre o que é o Brazilian Candles e porque achamos que ele será um divisor de águas no mundo da análise técnica, venha participar das nossas palestras gratuitas! Seja também um pioneiro nessa nova e revolucionaria técnica!

Um forte abraço dos criadores do Brazilian Candles:

- Cesar Katori
- Rodrigo Akio
- Alex Conselvan
- Roberto Yoshitome

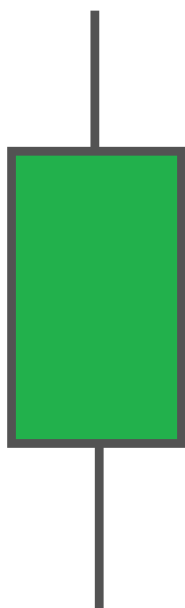
Maiores informações:
info@braziliancandles.com

BRAZILIAN Candles

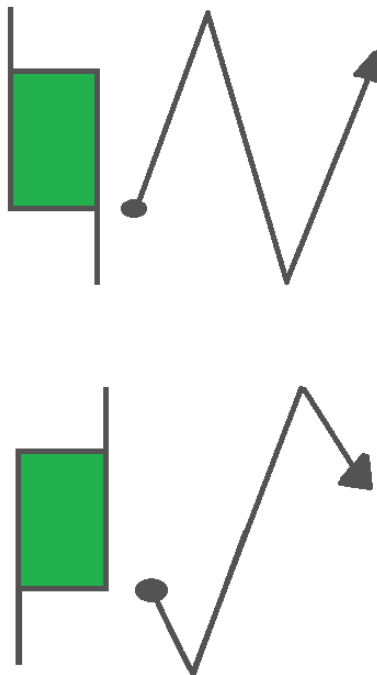
Brazilian Candles

Introdução de novos tipos de candles por meio da mudança na posição das sombras dos mesmos trazendo novos padrões para a tradicional análise de Candlesticks. Abaixo seguem alguns exemplos:

CANDLE DE ALTA



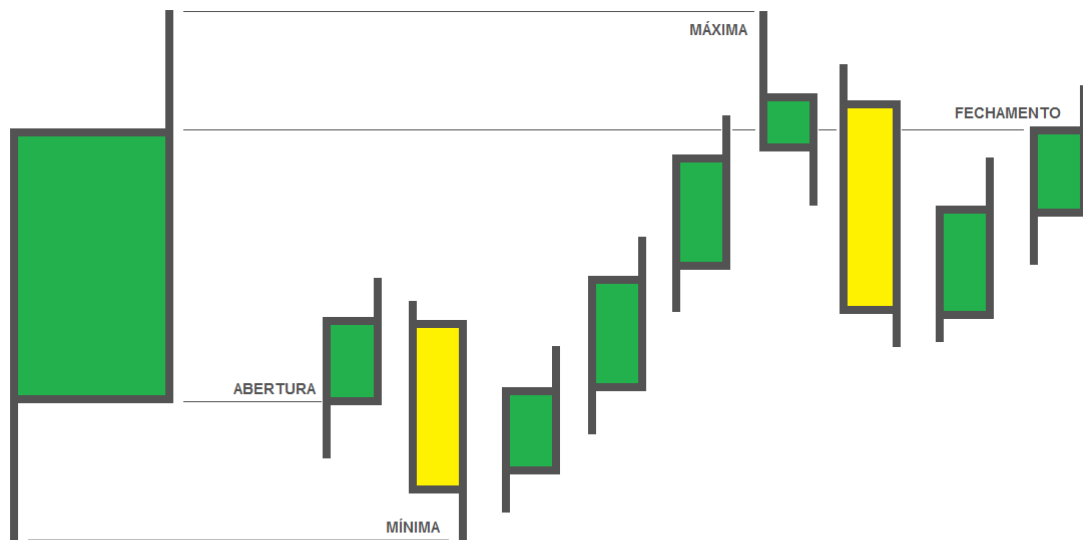
BRAZILIAN CANDLE



A SOMBRA SUPERIOR NO LADO ESQUERDO SIGNIFICA QUE O MERCADO TESTOU PRIMEIRO A MÁXIMA E DEPOIS A MÍNIMA.

A SOMBRA INFERIOR NO LADO ESQUERDO SIGNIFICA QUE O MERCADO TESTOU PRIMEIRO A MÍNIMA E DEPOIS A MÁXIMA.

Percebemos no exemplo acima que no candle tradicional de alta não mostra qual movimento veio primeiro, o de alta ou baixa. No Brazilian Candles temos esta informação, identificamos se teve ou não muita volatilidade, ou se está em um movimento de continuação de tendência.

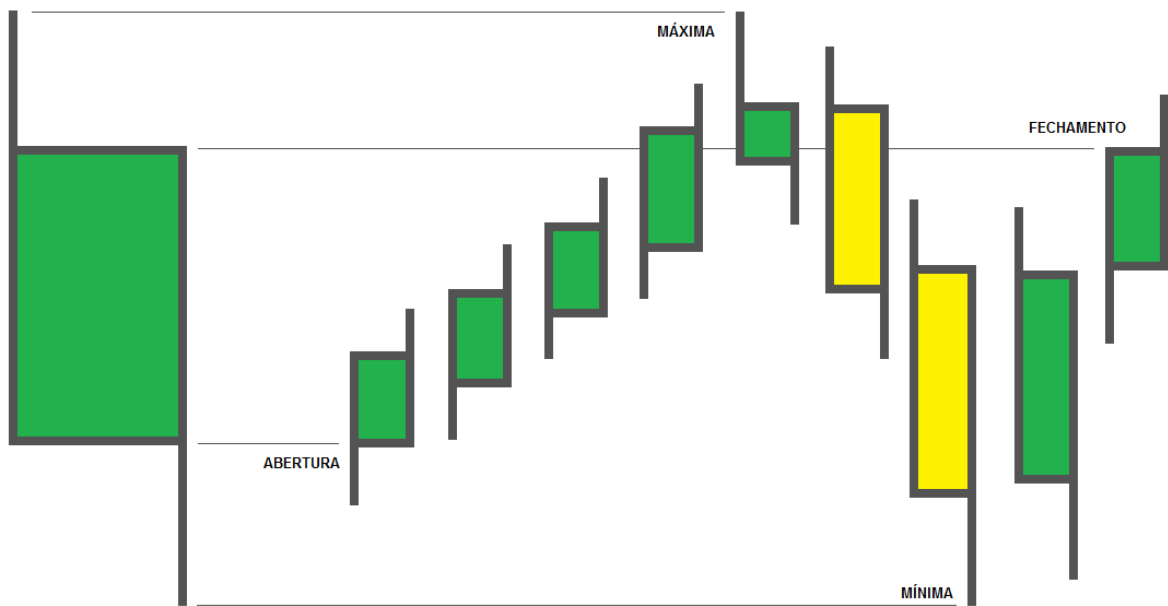


DIÁRIO

60 MINUTOS

Acima mostramos um Brazilian Candle diário de alta, indicando continuidade, a figura mostra a sombra da mínima do lado esquerdo que indica qual foi o primeiro movimento do preço e o da máxima do lado direito, indicando que o segundo movimento foi de alta.

Percebemos por meio do gráfico intraday que após a abertura o preço tem uma leve realização e fecha próximo a máxima do dia.



DIÁRIO

60 MINUTOS

Acima mostramos um Brazilian Candle diário de alta, indicando volatilidade e reversão, a figura mostra a sombra da máxima do lado esquerdo que indica o primeiro movimento do preço e o da mínima do lado direito, indicando que o segundo movimento foi de queda.

Percebemos por meio do gráfico intraday um dia de muita volatilidade, após a abertura o preço tem uma forte alta atingindo a máxima do dia seguida por uma forte queda atingindo a mínima e fecha próximo a máxima do dia.

Novos Padrões

Com a chegada do Brazilian Candles, criam-se novas probabilidades onde podemos aumentar nosso índice de acerto em certas figuras gráficas, exemplo:

Disponibilizado no curso online, acesse:

www.braziliancandles.com